

beurer quick start guide

WIRELESS
CONNECT
BG900



Supported browser up to release date:

- Windows® Internet Explorer® 9.0 → Mozilla® Firefox® 11.0
- Safari 5 (Mac) → Google Chrome™ 18.0 → Opera™ 11.0

www.beurer-connect.com



Beurer GmbH
Söflinger Straße 218
89077 Ulm · Germany
Tel. +49(0)731/3989-144
Fax +49(0)731/3989-255
www.beurer.de · kd@beurer.de

youw8
DASHBOARD YOUR LIFE

1



Click on
www.beurer-connect.com

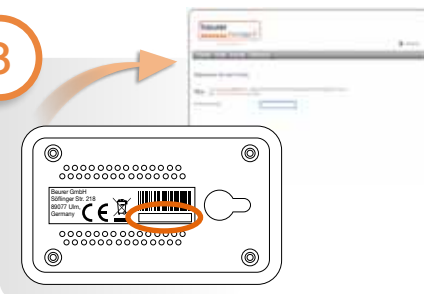
- TR** Web sitemizi ziyaret edin
- RUS** Посетите нашу страницу в Интернете
- PL** Odwiedź naszą witrynę internetową
- NL** Bezoek onze website
- P** Visite o nosso site na Internet

2



- Dilinizi seçin ve kaydolun
- Выберите язык системы и зарегистрируйтесь
- Wybierz język i zarejestruj się
- Selecteer de gewenste taal en registreer uzelf
- Selecione o seu idioma e registre-se

3



- Vericinin etkinleştirme kodunu girin
- Введите код активации **радиоустройства**
- Wprowadź kod aktywacyjny **modułu radiowego**
- Activeringscode van de **draadloze ontvanger** instellen
- Introduzir o código de ativação da **caixa de radiotransmissão**

4



- TR** Vericiyi yönlendiriciye ve şebeke kablosuna bağlayın
- RUS** Подключите радиоустройство к маршрутизатору и сетевому кабелю
- PL** Podłącz kabel sieciowy i router do modułu radiowego
- NL** Sluit de draadloze ontvanger aan op de router en het netsnoer
- P** Ligue a box radioelétrica ao router

5



- TR** Terazı seçeneğini belirleyin ve etkinleştirme kodunu girin
- RUS** Выберите **весы** и введите код активации
- PL** Wybierz **wagę** i wprowadź kod aktywacyjny
- NL** Selecteer de **weegschaal** en voer de activeringscode in
- P** Selecione a **balança** e introduza o código de ativação

6



- Vücut değerlerini girin
- Введите физические показатели
- Wprowadź parametry ciała
- Voer de lichaamswaarden in
- Introduza os valores corporais

7



- TR** Pilleri takın, teraziyi zemine yerleştirin
- RUS** Установите батарейки, поставьте весы на пол
- PL** Włóż baterie, ustaw wagę na podłożu
- NL** Plaats de batterijen, plaats de weegschaal op de vloer
- P** Colocar as pilhas, coloque a balança no chão

8



- Çıplak ayakla tartılın → Ağırlığı kendi profilinize atayın
- При измерении веса снимайте обувь
- Внесите данные веса в учетную запись
- Pomiaru wagi należy dokonywać boso
- Przypisanie wagi do profilu
- Wegen op blote voeten → Koppel het gewicht aan uw profiel
- Pese-se descalço → Associe o peso à sua conta

9



Click on App Store/ Play Store

- Uygulama ücretsiz üzerinden indirilebilir
- Загрузите бесплатно приложение
- Darmowe aplikacje do pobrania
- De app kan gratis worden gedownload
- Aplicação para download gratuito

CE

752.994-1212